

Caratteristiche turbogetto JMB T120

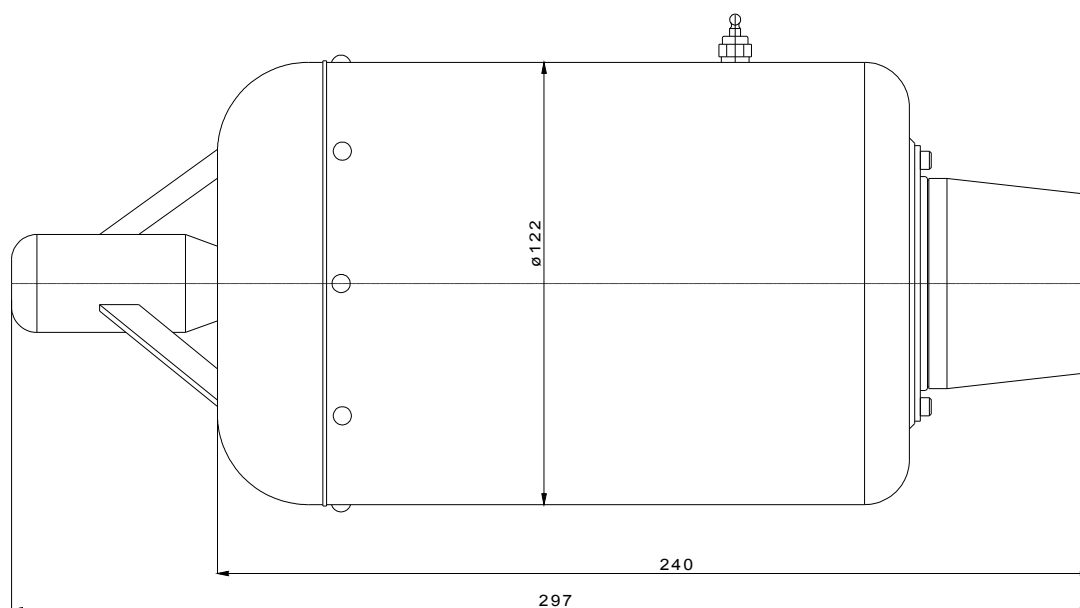
Tipo motore:	Turbogetto a flusso inverso monoalbero
Compressore :	Centrifugo monostadio in lega Al A355
Turbina:	Centripeta monostadio in Inconel 713C
Cuscinetti:	Ibridi acciaio-sfere ceramica contatto obliquo senza gabbia
Spinta statica min-max :	5 N al minimo RPM 120 N al max RPM
N. giri min-max	35000 g/min - 121000 g/min
Temperature gas scarico (EGT) :	450 °C min RPM 680°C max RPM
Rapporto compressione:	2.8
Consumo min-max :	76 cc/min al min RPM 395 cc/min al max RPM
Massa aria elaborata:	0.28 Kg/sec

Dimensioni:

Diametro:	122 mm
Lunghezza:	297 mm
Peso:	1.76 Kg con starter

Altre specifiche:

Carburante:	Kerosene, Jet A1, JP4, Diesel
Lubrificazione:	4% Olio per turbinei
Controllo:	Projet
Accensione:	Con gas di preriscaldamento o Kerosene
Accelerazione:	3 sec dal Min al Max
Decelerazione:	3.5 sec dal Max al Min
Temperatura di funzionamento:	-5°C +40°C
Rumorosità:	110 dB
Intervallo di manutenzione:	25 ore



N.B.: TUTTI I DATI SONO RIFERITI ALLA TEMPERATURA DI 15°C E 1 BAR DI PRESSIONE